

2021  
年度

# かしばし社協会員 加入のお願い



かしばし社協では地域福祉の推進を図っていくため「住民会員制度」を設けています。  
会員加入の際にいただいた会費は、さまざまな福祉活動を推進するための大切な資金になっています。  
皆さまのご理解のもと、多くのご協力をいただきますようお願い申し上げます。

## 子どもから高齢者まで すべての方を対象とした さまざまな地域福祉活動の支援に



ふれあい食事サービス



サロンでの楽しいひととき



世代間交流サロンの様子



夏休み子ども教室

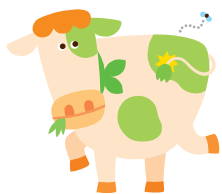
子どもや高齢者に対する  
見守り活動

ふれあい・いきいきサロンの  
立ち上げ・運営支援

地域福祉推進委員会の  
活動推進

### 『ふれあい 支え合う「絆」のまち かしば』

社協会員となって福祉のまちづくりに参加してみませんか。



個人会員 1口 500円(年額)

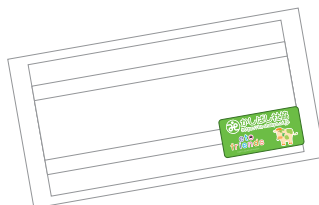
団体会員 1口 5,000円(年額)

大好評の えとフレンズ グッズをご用意して ご加入をお待ちしています!

お好きなものをどれか1つプレゼント!  
品切れの際はごめんなさい! ><



はがしやすいシール



使い捨てマスク



ポケットティッシュ



消しゴム



マグネット

かわいい えとフレンズ の会員証を発行!



☎ 0745-76-7107

お問い合わせ先 かしばし社協 事務局

〒639-0251 奈良県香芝市逢坂一丁目374番地1  
(香芝市総合福祉センター内)